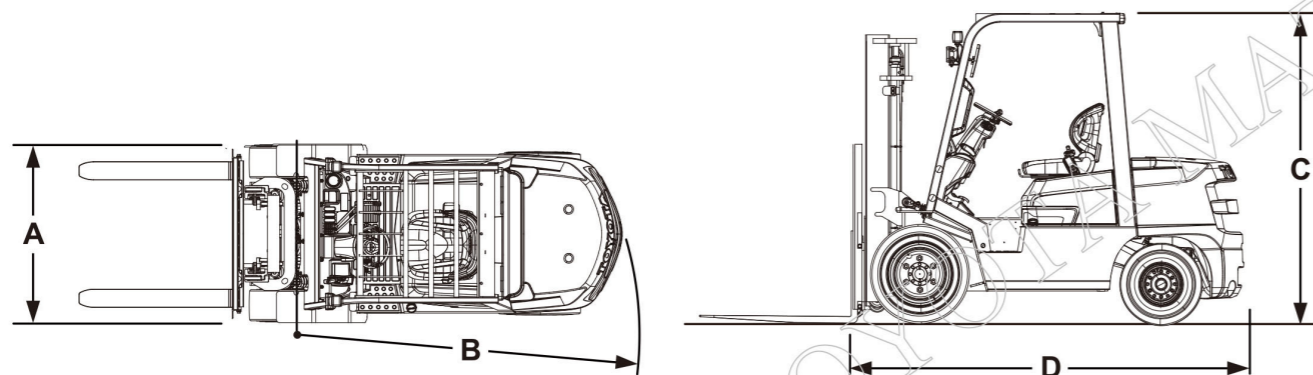


主要規格

型號	單位	FG/DZN20	FG/DZN25	FG/DZN30
引擎型式	-	FG系列：4Y汽油 / FD系列：1DZ-II 柴油		
荷載能力	kg	2000	2500	3000
荷載中心	mm	500	500	500
全寬	A mm	1150	1150	1255
最小迴轉半徑(外側)	B mm	2200	2260	2400
護頂架高度	C mm	2130	2130	2195
全長(不含貨叉)	D mm	2570	2650	2770

引擎規格

型式	單位	4Y 汽油	1DZ-II 柴油
排氣量	CC	2237	2486
最大馬力	PS/r.p.m	41/2000	48/2200
最大扭力	N-m/r.p.m	153/1600	156/2100



內燃式堆高機

2.0 ~ 3.0 噸

FGZN/FDZN 系列



本型錄中資料依測試標準和條件呈現，操作的性能表現受實際的規格、車輛和操作區域條件影響，呈現的結果會產生差異。
 型錄的相片因使用電腦強化處理，與實際車輛顏色可能存有微小的顏色差異。
 依市場使用與條件設定，本公司保有變更權利且不特別通知，詳細如有疑問，請洽本公司營業人員，以取得進一步訊息。
 堆高機操作安全與操作駕駛是否由合格人員執行或操作人員是否經過合格訓練有關，關於堆高機的選用與操作訓練，請洽詢本公司營業人員說明。
 如需進一步確認，歡迎直接連絡本公司營業人員，以安排進一步說明。

型錄資料未經本公司同意，不得擅自使用相關內容，本公司保有相關著作與法律追究權利。

原 廠 TOYOTA 株式會社豐田自動織機

總代理 和泰豐田物料運搬股份有限公司
 地址：新北市土城區中華路二段 158 號



和泰豐田物料運搬股份有限公司

簡單與耐久堅固的經典呈現 **FGZN/FDZN** 系列

內燃式堆高機 2.0 ~ 3.0 噸

全新的FGZN/FDZN系列

完美承襲了TOYOTA堆高機六十年來的頂尖造車品質。



FGZN/FDZN SERIES

領先業界提供一如既往的 頂尖品質

FGZN/FDZN系列延續一貫傳統，
使用高品質及可靠的核心元件，
提供性能優越、耐用的堆高機，
協助您無論何時都能
順利完成任務。



功能和設備因需求不同會有所差別

極致品質核心元件

可適用各種環境與用途

採用TOYOTA原裝引擎及其高品質的變速箱、液壓系統、
控制閥等核心元件，在啟動車輛同時，
可迅速感受到其優異表現，
高品質核心元件使車輛的操作更靈敏，
進一步提升工作效率。

優越的耐用度與可靠性 任何場所都能擁有優異表現

可靠的組件讓操作人員在行駛、裝卸...等作業中
能如預期地完成任務外，
甚至在長時間工作下也能有穩定表現。

TOYOTA
製造引擎



圖片為1DZ-II柴油引擎



變速箱

輸出平順、換檔靈敏

讓最大動力完整傳輸至
輪胎的重要元件

液壓系統

可靠耐用、穩定輸出

為控制舉升、前傾、
後仰、平順的關鍵

控制閥

可靠耐用、控制精準

準確控制液壓流量，
確保操作安全

功能和設備因需求不同會有所差別



FGZN/FDZN SERIES

載貨操作的安全特性

貨叉鎖定功能



當貨叉於舉升狀態下熄火時，即使誤觸升降控制桿，貨叉也不會作動，此功能可防止誤操作所產生的危險，確保人員安全。

優越的視線效果

格狀柵欄式護頂架設計

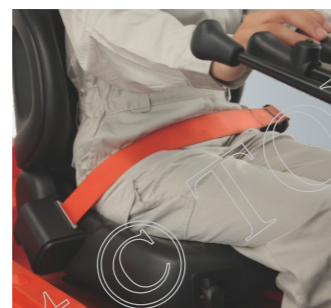


堅固又開闊的護頂架設計，提供駕駛更廣闊、良好的上方視野，使存取、堆放作業更加安全、精確。

堅持安全至上的理念

TOYOTA致力將您的安全放在首位，此車型延續了這個理念，透過裝置後軸減震器，加強車身橫向穩定性，可在行走及轉向時達到穩定效果，確保作業的安全性。

確保駕駛及工作場所安全



新 橘色安全帶 選配

醒目的配色，可清楚辨識駕駛是否確實繫上安全帶。

新 安全帶鎖扣 選配

可自動偵測是否繫上安全帶，若未繫上，則車輛無法行駛。

註：一旦選擇該功能，安全帶顏色將設定為橘色。

新 LED藍色聚光燈 選配

於地面上投射藍色光束，提醒在堆高機行駛路線附近的行人，有效協助防止事故發生。



車身穩定設計

後軸減震器可以確保車身橫向穩定性以及操作安全。

OPS駕駛離席警示系統



OPS 特色



ORS包覆式懸吊座椅

提供駕駛更舒適、安全的作業空間，TOYOTA精心設計的專利座椅，可讓操作者依個人體型調整至最佳位置，前後調整範圍達150mm。

遵循TOYOTA安全優先的理念，特別將OPS (駕駛離席警示系統) 設定為標準配置，該系統利用座椅下方的感知開關，偵測駕駛是否坐在正確位置；若位置不正確，電腦將切斷操作電源和貨物裝卸操作，避免危險發生，警示音將同時響起，儀錶板上的警示燈閃爍，讓可能的意外事故傷害降至最低。

注意：OPS不會自動煞車，離開車輛前請務必執行煞車動作

貨叉下降鎖定



控制閥中設有止回閥，大幅減少桅桿下降及前傾油壓系統中液壓油的回流量；當引擎熄火時，即使誤觸升降控制桿，貨叉也不會作動，以確保安全。

提供舒適的乘駕體驗

FGZN/FDZN延續了TOYOTA注重操作舒適度的理念，
以能減輕駕駛疲勞、提升工作效率的精神，
不斷精進製車技術，以期提供您更高品質的行駛作業環境。

小尺寸方向盤



結合全油壓轉向系統的方向盤，控制力輕、
反應靈敏；轉向接點少，可減少故障機會，
轉向機柱可前、後無段式調整，提供符合
人體工學的舒適角度。

大型輔助手把



350mm貼心設計，方便操作員上下
堆高機，提升作業安全。

寬敞的操作空間



寬敞的頂部空間、前後可調式座椅設計，
創造更舒適的操作環境，讓駕駛不易疲勞，
進而提升作業安全及效率。

良好前方視野



TOYOTA採用特殊角度的傾斜式貨物架橫樑設計，
讓駕駛可清楚目視裝卸貨物時的情況。

綜合儀錶板



結合水溫錶、燃油錶、計時錶、機油壓力警示燈、充電
指示燈、故障指示燈等，操作員可一目了然，提升工作
效率。

雙動式駐車剎車桿



釋放時需搭配釋放按鈕同時操作，以防止剎車意外解除。



功能和設備因需求不同會有所差別

保養方便、維修簡易的精心設計

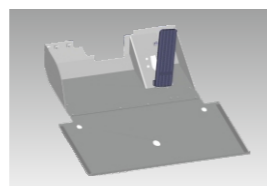
為了使堆高機作業順利進行，減少待工時間，FGZN/FDZN系列透過精巧簡妙的設計，使車輛的保養、維護更加容易。

引擎蓋靈活設計



可掀起近90度的引擎蓋設計，讓日常保養及維護作業更加有效率。

兩片式腳踏板



可快速裝卸，拆下腳踏板後，讓引擎、變速箱等動力系統組件一覽無遺，縮短保養、維護作業工時，進而降低待工時間。

- 新 LED車頭燈 選配
- 新 LED車尾燈 選配



LED以低電能耗量，提供作業安全所需亮度，照明壽命更長、更加環保節能。

提供絕佳的作業環境

FGZN/FDZN的友善設計，可減緩噪音、震動產生，讓您的作業環境更加舒適。



低噪音、低震動設計

採用全新的引擎和引擎腳設計，減緩方向盤和腳踏板的震動情形。

貨叉緩降裝置

貨叉接觸地面前，會自動減緩地下降，降低噪音，減少貨叉與地面的撞擊產生。

注意：僅適用於V型桅杆

環境保護、永續發展 善盡企業社會責任

TOYOTA堅持著地球永續生態的理念，FGZN/FDZN系列車型皆採用環境友善的無鉛化塗裝及無污染的電鍍方式，減少對環境的衝擊，為我們所共有的地球盡一份心力。



Hexavalent
Chrome-Free



Lead-Free

